



[Ishikari]

2017
Vol.337

JAいしかり 2

発行/石狩市農業協同組合



主な記事

- ニュースファイル 1
- インフォメーション 3
- JAグループ通信 7

とれのさととは今年から冬季営業を行っております。新鮮野菜、加工品もたくさんご用意し、スタッフ一同心よりお待ちしております。

平成29年度営農計画書作成始まる

平成29年度営農計画書作成受付が、1月16日から27日までの日程で実施され、今年一年の収入及び支出計画を作成しました。個々の経営にあった反収・単価に基づき実現可能な計画であるか審査作成いたしました。組合員皆様のご協力により円滑に受付を完了することが出来ました。今年も組合員の皆様が計画以上の実績を達成出来るようサポートして参りたいと思います。営農計画作成後に、作付け品目や面積など大きく変更のある方は、随時営農課まで申し出頂きますようお願い申し上げます。



営農計画作成の様子



春用作業衣料の訪問販売について

毎年好評をいただいております作業衣料の訪問販売を下記日程にて実施致します。3月7日より3日間巡回訪問いたしますが、ご希望の日時や購入予定商品等がございましたら資材課までお問い合わせ下さい。

尚、悪天候の場合は順延等の対応をとらせていただきますので予めご了承願います。

記

日 時

平成29年3月7日（火）～9日（木）の3日間
午前9時から午後4時まで

その他

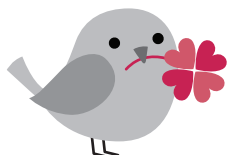
ご注文いただいた商品につきましては約1週間程でお届け致します。

お問い合わせ

資材課 ☎ 66-4488

平成29年度農事組合長名簿

地区	農事組合	氏名	地区	農事組合	氏名
石狩	五の沢	青木 豊	花畔	北区	坂井 健吉
	高岡第5	松林 洋士		農住	坂本 広樹
	高岡第4	田中 勝吉		中央	長谷川 肅
	高岡第3	林 篤夫		新道	溝渕 正一
	高岡第2	毛利 勝正		上組	杉中 敏男
	高岡第1	岡島 正則		南線協栄	鳴海 守一
	美登位	山内 信昭		樽川	笹川 義春
	北生振	熊倉 堺		生振	第1組合
	大曲	横山 正	第2組合		波多野 正輝
	八幡町	成田 清	第3組合		小島 照夫
		第4組合	芝山 長幸		
			第5組合	中田 守	
			第6組合	中田 幸吉	
			第7組合	吉野 謙治	
			第8組合	勝藤 広武	



地区別懇談会日程表

地区名	月日	時間	場所	農事組合
石狩地区	3月8日(水)	9時00分 ～12時00分	高岡研修センター	五の沢・高岡5・高岡4 高岡3・高岡2・高岡1
		13時30分 ～16時30分	本店大会議室	美登位・北生振・大曲 八幡町・個人
生振地区	3月9日(木)	9時00分 ～12時00分	生振研修センター	全組合
花畔地区		13時30分 ～16時30分	花畔中央会館	全組合

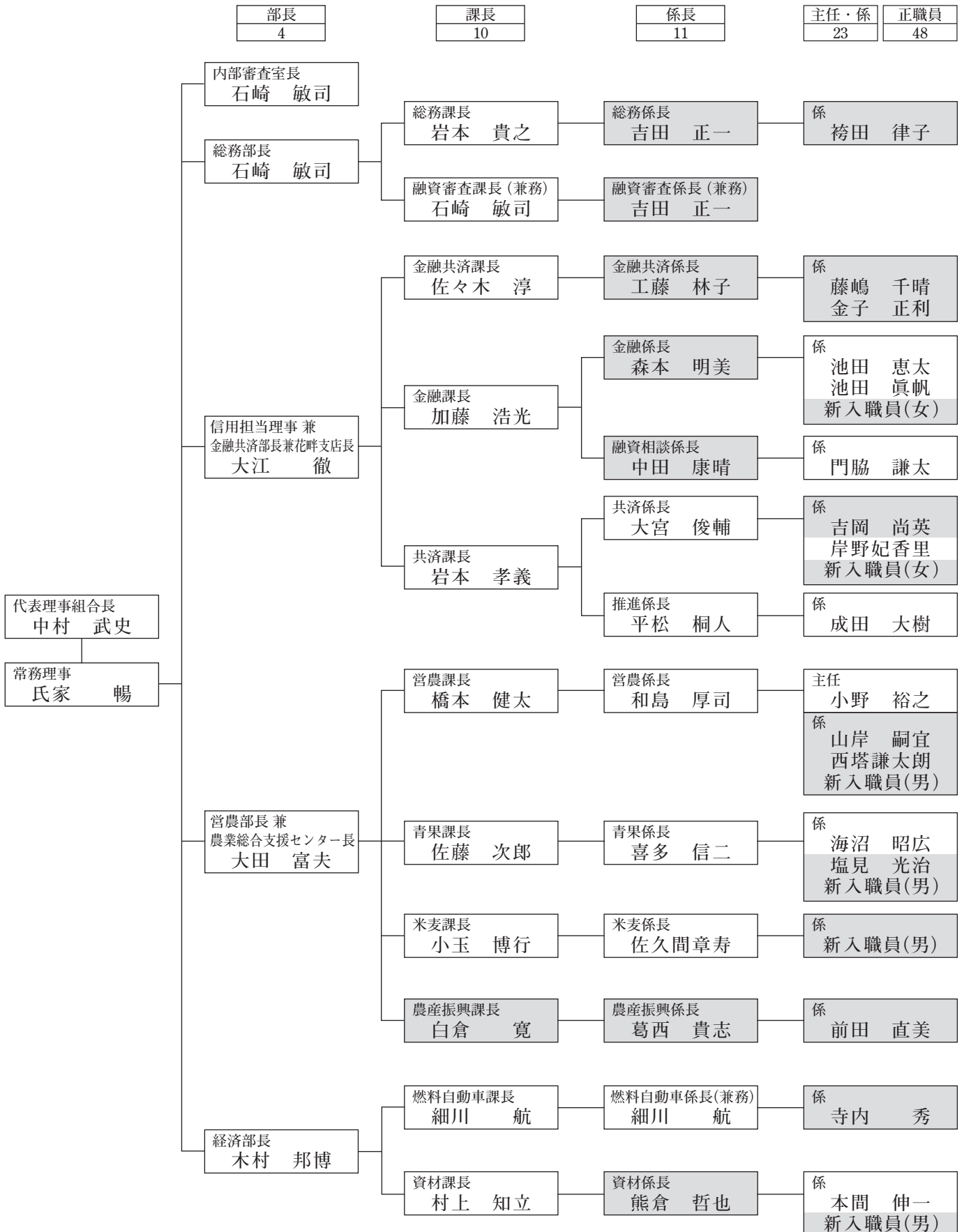
I · N · F · O · R · M · A · T · I · O · N

インフォメーション

経営管理組織図

平成29年2月1日付

2月1日付で人事異動がありましたのでお知らせ致します。



営農課よりお知らせ

2月1日より、営農課が営農経済部事務所から石狩市農業総合支援センターと同じ事務所に移りましたので、お知らせ致します。

新年度から業務体制が変更となり、営農課と支援センター課が統合し、営農課として石狩市農業総合支援センターの業務を担うこととなりました。今後も石狩市の農業振興と持続可能な農業を支える担い手の確保・育成に向けた支援を石狩市をはじめとする構成機関等と一体となって連携強化を図り、支援センター事業を取り進めて参りますので宜しくお願い致します。

営農課連絡先

電話番号 0133-66-3344 (変更ありません)
FAX 0133-66-3131 (変更)

各種資格試験合格者

平成28年度各種資格試験に下記の通り合格致しました。

今後も職員資格認定試験・担当部署で必要な資格試験はもちろんの事、組合員の営農・生活に役立つ資格取得のため積極的に取り組みます。

● 農協資格認定試験合格者

役職名	氏名	種類
総務課長	岩本 貴之	農協内部監査士

● 各種資格試験取得者

役職名	氏名	種類
総務課長	岩本 貴之	ファイナンシャルプランナー・2級
共済係長	大宮 俊輔	ファイナンシャルプランナー・CFP

祝・成人を迎えてぴと言



金融共済課 金融共済係 藤嶋 千晴

成人式に出席して参りました。成人を迎えられたのも周りの皆様のお蔭であり、改めて感謝の気持ちで一杯です。

まだまだ未熟で、その実全く伴っておりませんが、式典を機に成人としての自覚を持ち、気を引き締めて日々邁進して行きたいと決意致しました。

皆様には、今後とも変わらぬご指導ご鞭撻のほどよろしくお願い申し上げます。



退職者 (平成29年1月31日付)

金融課 融資相談係長 田中 康太郎

組合員の皆様には、大変お世話になり誠にありがとうございました。

農業労災加入の申込について

農業労災の年度更新の時期となりました。特定農作業従事者へ加入されていた皆様は、各農事組合長より取りまとめをして頂く事となっております。中小事業主等へ加入されていた皆様は、2月上旬に算定基礎賃金等の報告書を送付致しますので、ご提出下さい。

また、特定農作業従事者、中小事業主等へ新規加入希望の方は、営農課までお問い合わせ下さい。

特定農作業従事者

農業者本人及びご家族のための農業労災です。下記の要件を確認の上ご加入願います。

1 加入要件

- ・ 自営農業者及びその家族（年間農産物販売額300万円以上、耕作面積2ha以上）

2 加入可能者

- ・ 農業者本人
- ・ 農業者の家族

3 補償対象作業内容

- ・ 動力により駆動される機械を使用する作業
- ・ 高さ2メートル以上の箇所における作業
- ・ サイロ・むろ等の酸素欠乏危険場所における作業
- ・ 農薬の散布作業
- ・ 牛・馬または豚に接触し、または接触するおそれのある作業

※労災認定は、上記の作業中における事故並びに直接付帯する行為に伴う怪我に限られます。

4 保険料

- ・ ご主人の収入及び給料とその家族の収入及び給料を365日で割って日額を算出し、それに近い金額を加入の目安として下さい。

■保険料表 1000分の9（年度によって保険料率が変わる場合があります。）

基礎日額	5,000円	6,000円	8,000円	10,000円	12,000円	15,000円
保険料	16,425円	19,710円	26,280円	32,850円	39,420円	49,275円

※上記保険料に対して、6%の手数料を徴収致します。

中小事業主等

家族以外の従業員を雇用されている方（パート含む）の『従業員のため』の農業労災です。下記の要件を確認の上ご加入願います。（農業者本人及び家族も要件を満たせば加入することが出来ます）

1 加入要件

- ・ 家族以外の労働者を雇用している自営農業者（農業者本人の農業労災加入が必須）

2 加入可能者

- ・ 従業員（常時・臨時・パート含む）
- ・ 農業者本人及び家族（家族以外の従業員を雇用並びに中小事業主等の農業労災に加入することで本人及び家族も特別加入することが出来ます）

③ 補償対象作業内容

- 特定農作業従事者で対象となるものは全て該当
- 通勤災害（自賠責保険が優先となり農業労災と重複して支給はされません）
- その他事業主として行う作業全般

※特定農作業従事者では不認定となる軽作業等に伴う怪我についても、事業の一環であれば労災認定となります。ただし、時間外労働などで一部制限があります。

④ 保険料

（１）従業員保険料

- 概算保険料

平成28年4月1日から平成29年3月31日までの従業員に支払う賃金総見込額の1000分の13（年度によって保険料率が変わる場合があります。）

※加入する年度に概算保険料として納付し、次年度更新時点で実際に従業員に支払った賃金を申告し、確定保険料として差し引き納付する形となります。

- 一般拠出金（石綿健康被害救済のための拠出金）

平成27年4月1日から平成28年3月31日までに従業員に支払った賃金総額の1000分の0.05（年度によって保険料率が変わる場合があります。）

（２）本人及び家族の保険料（特別加入）

- ご主人の収入及び給料とその家族の収入及び給料を365日で割って日額を算出し、それに近い金額を加入の目安として下さい。

■ 保険料表 （年度によって保険料率が変わる場合があります。）

基礎日額	5,000円	6,000円	8,000円	10,000円	12,000円	16,000円	20,000円	22,000円	25,000円
保険料	23,725円	28,470円	37,960円	47,450円	56,940円	75,920円	94,900円	104,390円	118,625円

留意事項

- ① 事故等により労災認定となった場合は、当該治療にかかる医療費が労災保険より支払われます。
- ② 休業補償金は、実際に事故等により休業した日数（ただし4日間差し引き）に給付基礎日額の80%が支給されます。
- ③ 社会保険等に加入している方は、農作業による事故の場合に健康保険が適用されない場合がありますので、農業労災への加入をお勧めいたします。
- ④ 前年度、中小事業主等労災に加入されている方は個別に賃金等の報告書を送付させていただきますので、今年度継続しない場合でも必ず記入の上返送願います。
- ⑤ 近年、労働基準監督署による監査が実施されておりますので追徴保険料の徴収とならないよう、適正な申告・ご加入をお願いします。

グリーンサポーターを利用する予定の方は、必ず中小事業主等に加入して下さい。

継続の場合でも申込をして下さい。

ご不明な点がございましたら、営農課までお問い合わせ下さい。

JAグループ通信

JAグループの連合会・中央会の活動内容を紹介します。

JA北海道大会決議事項の実践やその時々
のトピックスなど、組合員の皆様に定期的
にお伝えします。

各団体の詳しい取り組み内容はWEBサイ
トをご覧ください。

JA北海道中央会



↑はら
こ
覧
関

平成28年12月に、11月の「農協改革」を巡
る一連の経過について、「クミカン制度」を
中心に整理した組合員向け資料「こだけは
知っておきたい『農協改革』」クミカン制度
は維持されました」を作成しました。
本資料は農協に改革を迫る議論の背景や、
存続が決まったものの一時は廃止が提言され
た「クミカン制度」の重要性を、対話形式で
表現しております。



JA北海道信連



JAバンクを多くの人に知ってもらうた
め、昨年11月に札幌駅前地下歩行空間でPR
イベントを行いました。

「ドローン貯キャンペーン」の宣伝や、
ちよリスによる「旗揚げゲーム」、コンサ
ドーレの堀米選手・福森選手のトーク
ショー、両選手サイン入り
JAバンクグッズの当たる
「じゃんけん大会」を実施し
ました。JAさっぽろの
「ローン相談コーナー」も設
置し、JAバンクを広くPR
できました。



ホクレン



↑はら
こ
録
登

LINE@等を活用した生産者向け情報発
信サービス「ホクレンインフォメーション」
は、生産者の皆様にに向けたイベントや新商品
情報、生産資材（飼料や農薬等）価格、乳価
等の営農情報をタイムリーに発信していま
す。

今後は市況情報やAコープのキャンペーン
情報の発信も予定。生産者の皆様に役立つ情
報を発信して参ります。お手持ちのスマート
フォンやPC (<http://hokuren-news.jp/>)
から登録ください。

JA共済連北海道

住宅等の建物修理で、共済（保険）請求を
悪用したトラブルが全国で多発、消費者相談
センター等へ相談が増えていますので十分に
ご注意ください。

不正修理業者が自然災害事故を装い「共済
金（保険金）が出るので自己負担無しで修理
ができる」という内容で高額な見積り金額の
契約を交わし、解約すると高額な違約金を請
求されることがあります。トラブル防止のた
めには、建物関係の事故が発生した場合、ま
ずご加入先のJAへお問合せ下さい。

JA北海道厚生連



「旭川厚生病院で「土曜ドック」を」

旭川厚生病院では、男性の方を対象とし
て、隔週土曜日に人間ドックを実施していま
す。午前中に全ての検査が終了し、検査結果
は受診日から1週間ほどでお届けします。前
立腺がんや肺ドックなどのオプション検査も
可能です。

随時予約を受け付けておりますのでお電話
でお問い合わせください。

※完全予約制

☎0166-337-1711 (内) 214
6・2198

理事会だより

第12回定例理事会 ～1月16日～

◆ 報告事項 ◆

- ① 管理金融委員会報告
- ② 決算棚卸及び抽出検査の実施について
- ③ 今後のスケジュールについて
- ④ 人事異動について
- ⑤ 農業委員会総会について

◆ 審議事項 ◆

- ① 貸付金の償還計画変更について
- ② 平成28年度特定組合員収支実績について
- ③ 平成28年度決算見込について
- ④ 決算手当の支給について
- ⑤ 平成29年度
コンプライアンス・プログラムの制定について
- ⑥ 農事組合長会議の開催日程について

第3回臨時理事会 ～1月24日～

◆ 報告事項 ◆

- ① 管理金融委員会報告
- ② 理事に対する資金の貸付に係る報告について
- ③ 平成28年度
コンプライアンス・プログラムに関する取組状況について

◆ 審議事項 ◆

- ① 平成29年度 特定組合員の営農計画について
- ② 貸付の申込み査定について
- ③ 組合員の出資口数の減少の承認について
- ④ 平成28年度 固定資産減損会計について

1月のあゆみ

5日 仕事始め

10日 組合長年頭挨拶

人事異動内示

11日 内部審査（営農課・青果課・米麦課）

12日 経営会議

管理金融委員会

13日 企画会議

新採用職員教育制度報告会

14日 石狩地区農協組合長会新年交礼会

石狩地区農協農政対策会議

16日 定例理事会

営農計画書受付～27日

18日 不動産所得申告～21日

19日 管理金融委員会

20日 経済部ヒアリング

24日 臨時理事会

金融共済部計画ヒヤリング

25日 営農経済部計画ヒヤリング

27日 総務部計画ヒヤリング

31日 決算棚卸

訃報

高岡第4
重村 巨 享年82歳
平成29年1月11日逝去

高岡第5
北村 久 享年83歳
平成29年1月29日逝去

謹んでお悔やみ申し上げます。

J A 北海道厚生連のお得なキャンペーン

対象商品3,000円(税込)毎のご購入で応募葉書をお渡し致します

毎月20名
合計120名

北海道の美味しい幸せプレゼント

抽選で北海道の美味しい食品満載のホクレンギフトカタログをお届けします。
野菜、お米、お肉、加工食品、乳製品、水産物、麺類、お花など豊富なギフトの中からお選びいただけます。

選べる
カタログ

キャンペーン期間

平成28年10月1日～平成29年3月31日

応募方法

キャンペーン期間中対象商品のご購入3,000円(税込)毎に応募葉書を配置薬推進員よりお渡し致します。葉書にご住所、ご氏名、電話番号をご記入のうえ、投函してください。

抽選方法

キャンペーン期間中の各月毎に、ご応募いただいた葉書を厳正な抽選のうえ、当選者を決定します。なお、キャンペーン最終月平成29年3月分のご応募は平成29年4月5日消印まで有効とさせていただきます。

賞品のお届け

当選者決定後、各月毎に賞品をお届けします。
なお、賞品の発送をもって当選者の発表に代えさせていただきます。

対象賞品

野菜酵素青汁 青汁に野菜酵素をプラス 3g×31包 2,376円(税込)	草萄譜Ⅱ・Ⅲ 温まってしつとりお肌 1,050g(約42回分) 2,571円(税込)	黒しろうが21世紀 近大サザリのお黒しろうが 120粒(約30日分) 4,968円(税込)	青の贅沢 クリルオイル配合 45粒(1日1～3粒) 1,620円(税込)
---	---	--	---

配置薬推進員
平松 美恵子
090-8907-9978

商品、本キャンペーンに関するお問い合わせは

J A 北海道厚生連 医薬事業部配置薬課

通話無料0120-99-4193(受付時間、平日8:30～17:00)